

2 路触摸屏按键板说明书

V1.1



北京聚英翱翔电子有限责任公司
2017年3月

目 录

一、产品特点	1
二、主要参数	1
三、接口说明	2
1、引脚说明	2
四、WIFI 参数配置	2
1、硬件连接说明	2
2、参数配置	3
五、按键参数配置	6
1、配置软件	6
2、配置说明	6
六、开发资料说明	9
1、通讯协议说明	9
2、Modbus 寄存器说明	9
七、技术支持联系方式	9

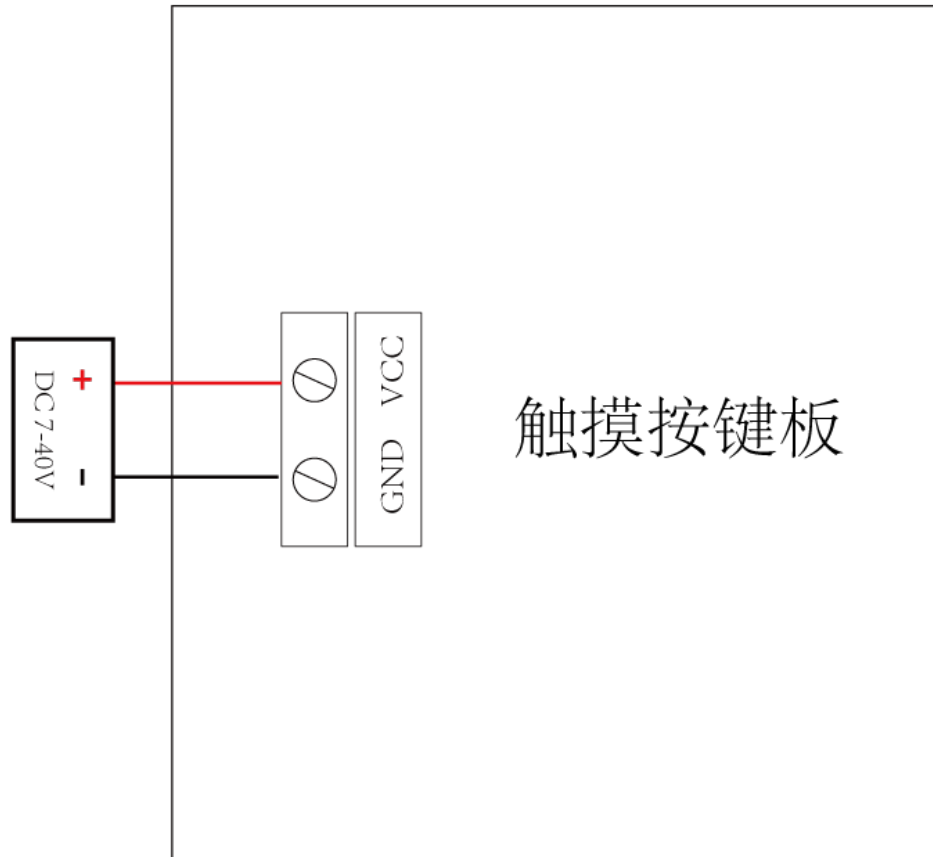
一、产品特点

- 供电 DC7-30V;
- 通讯接口支持无线 WIFI 通讯;
- 通信波特率: 2400,4800,9600,19200,38400 (可以通过软件修改, 默认 9600);
- 通信协议: 支持标准 modbus RTU 协议;
- 电容触摸屏;
- 2 个手动控制按键控制对应 4 个输出;
- 2 个按键指示灯实时更新对应输出状态
- 2 个按键可配置对应输出参数

二、主要参数

参数	说明
通讯接口	WIFI
默认 WIFI 名称	JY_** (**代表随机数字字母组合)
默认 IP	192.168.10.1
额定电压	供电 DC 7-30V
类别	电容式触摸屏
工作温度	工业级, -40℃~85℃
外壳尺寸	86*86mm
重量	200g
默认通讯格式	9600, n, 8, 1
波特率	2400,4800,9600,19200,38400,
软件支持	配套配置软件、控制软件; 支持各家组态软件; 支持 Labviewd 等

三、接口说明



1、引脚说明

序号	引脚	说明
1	VIN	电源正
2	GND	电源负

四、WIFI 参数配置

WIFI 版设备通过网页方式来进行参数配置，设备具有独立的 WIFI 信号，信号名称：JY_****。

1、硬件连接说明

设备供电后，设备默认 WIFI 信号名称：JY_****，连接密码：12345678。
官网：www.juyingle.com

联系电话和 QQ：4008128121

设备默认 IP: 192.168.10.1, 登录账号: admin, 密码: admin。

2、参数配置

① 上电等待 5s 后, 出现设备的 WIFI 信号, 用电脑或手机连接设备 WIFI 信号 (JY_****)



② 打开浏览器输入地址: 192.168.10.1, 进入 WIFI 配置界面, 总界面如下所示:

09:44 0.06K/s 4G 88%

DAM产品WiFi配置

WiFi配置	工作模式:	WIFI
	WiFi名称:	JY
	WiFi密码:	jyele323
热点配置	IP地址类型:	STATIC
	IP地址:	192.168.1.232
	子网掩码:	255.255.255.0
	默认网关:	192.168.1.1
	DNS服务器地址:	192.168.1.1
	设备名称:	JY_f07d86
	串口配置:	9600
	工作模式:	禁用
	协议:	透传
	本地/远端 服务器域名/IP:	
	本地/远端 端口:	60001
	工作模式:	TCP Client
	协议:	透传
	本地/远端 服务器域名/IP:	ems.jydtu.com
	本地/远端 端口:	60001

配置 取消

③ 修改工作模式为 UDP Client 模式，具体参数如图所示即可。

WiFi参数配置↻

DAM产品WiFi配置

WiFi配置	工作模式:	WIFI ▾
	WiFi名称:	juying
	WiFi密码:	jyele323
热点配置	IP地址类型:	DHCP ▾
	设备名称:	JY_acff69
	串口配置:	9600
工作模式: 禁用 ▾		
协议: 透传 ▾		
本地/远端 服务器域名/IP: ems.jydtu.com		
本地/远端 端口: 60001		
工作模式: UDP Client ▾		
协议: 透传 ▾		
本地/远端 服务器域名/IP: 192.168.1.255		
本地/远端 端口: 10000		

配置取消
恢复默认设置

④ 点击配置即可，提示配置成功即可。

网址为“http://192.168.10.1”的网页显示:

参数保存成功

确定

五、按键参数配置

出厂默认是：[按键 1 对应设备地址 1 的继电器 1，按键 2 对应设备地址 1 的继电器 2，以此类推。](#)

[需要修改对应关系时，需要进行参数配置。](#)

1、配置软件

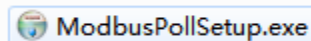
- ① 配置软件为Modbus poll 软件，软件下载地址如下：
https://www.juyingele.com/download/Virtual_serial_port.zip
- ② 虚拟串口软件，软件下载地址如下：
<https://www.juyingele.com/download/DAMSSoftware.zip>

2、配置说明

- ① 安装下载的 Modbus poll 软件和虚拟串口软件

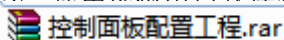
；

- ② 下载 Modbus poll 配置工程文件

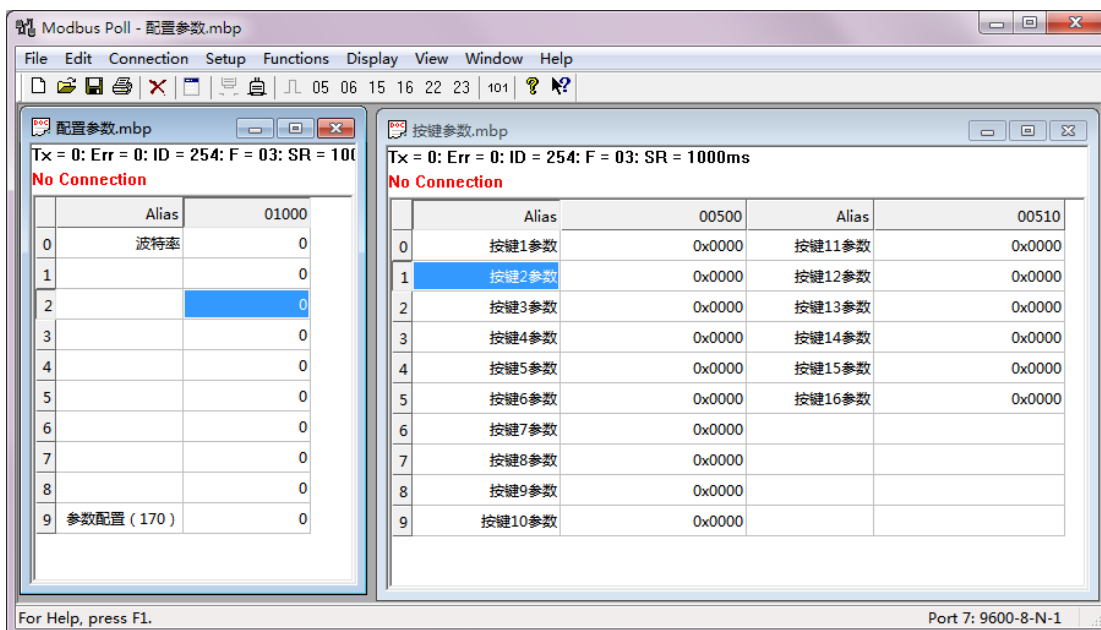


；

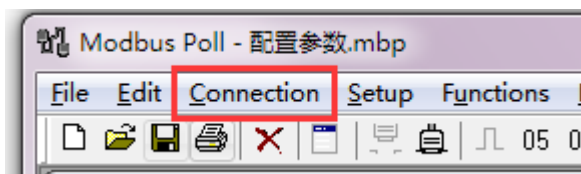
- ③ 使用虚拟串口软件建立虚拟串口



- ④ 打开 按键配置.mbp 工程文件，界面如下：

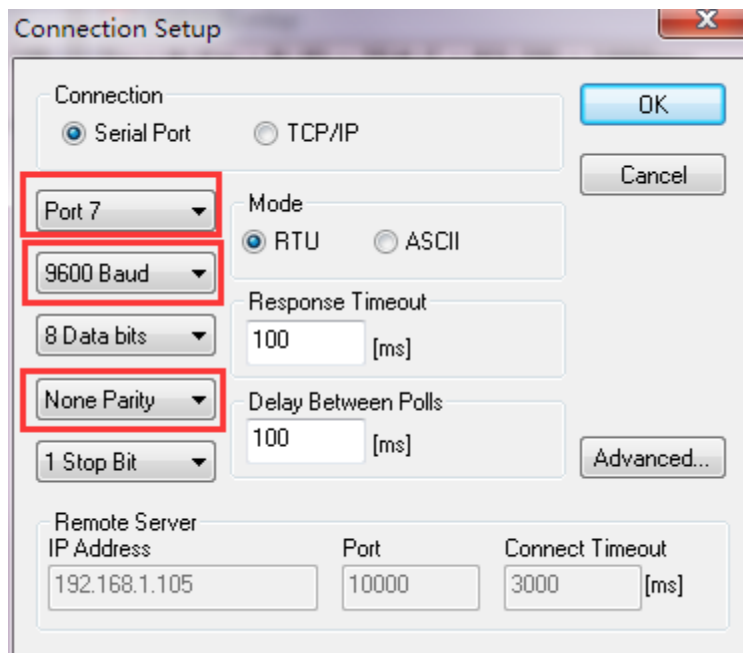


- ⑤ 点击 Connection

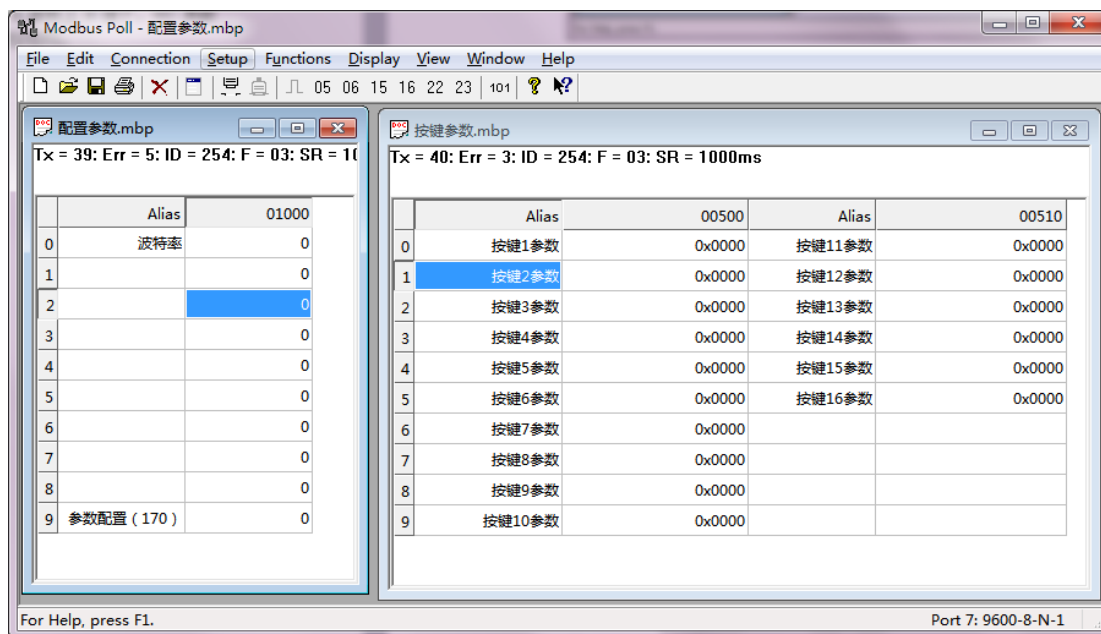


，进入连接参数设置界面；

- ⑥ 选择虚拟的串口号，波特率为 9600，校验方式为无校验（None Parity）；



- ⑦ 连接后状态如下：

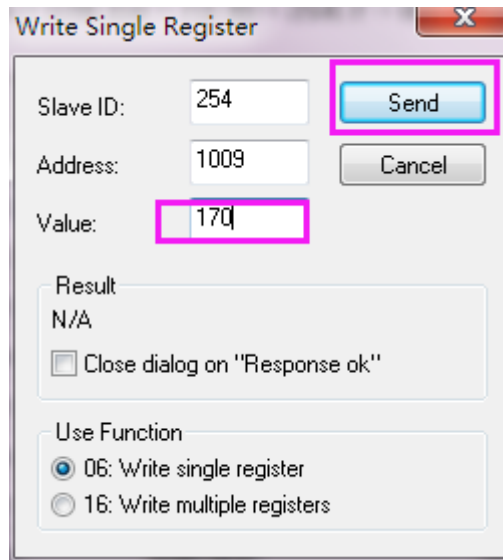


Tx = 55: Err = 13: ID = 254: F = 03: SR = 1
Timeout Error

Tx = 55: Err = 10: ID
Timeout Error

若提示 **Timeout Error**，则表示设备未正常通讯，需检查通讯线和转换器是否正常。

⑦ 进入配置模式：双击 **9 参数配置 (170)** ，弹出写入 170，



⑧ 配置对应关系

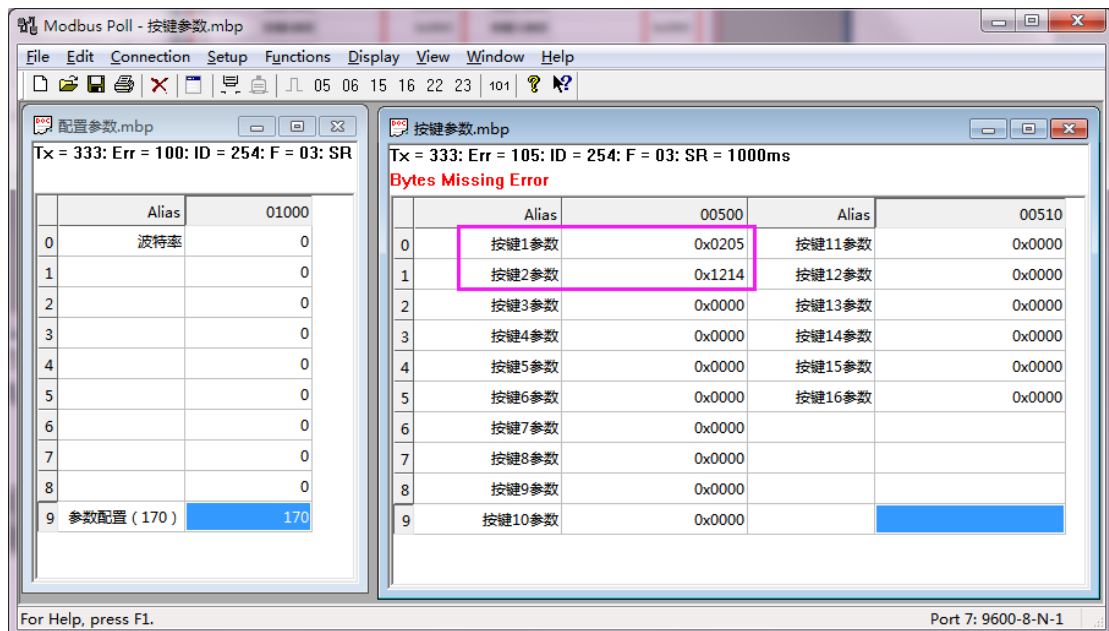
在按键配置工程界面配置按键对应关系：

出厂默认是：按键 1 对应设备地址 1 的继电器 1，按键 2 对应设备地址 1 的继电器 2，以此类推。

例如：

按键 1 对应关联设备地址为 2 的板卡里的第 5 路继电器，按键 1 参数则写入：0x0205；

按键 2 对应关联设备地址为 18 的板卡里的第 20 路继电器，按键 2 参数则写入：0x1214；



配置完成后，退出即可。

六、开发资料说明

1、通讯协议说明

本产品支持标准 modbus 指令，有关详细的指令生成与解析方式，可根据本文中的寄存器表结合参考《MODBUS 协议中文版》即可。

2、Modbus 寄存器说明

线圈寄存器地址表：

寄存器名称	寄存器地址	数据类型	说明
配置参数			
通信波特率	保持寄存器 (03, 06 功能码)	4x1000	见下表波特率数值对应表，默认为 0，支持 0-5，该寄存器同时决定 RS232 和 RS485 的通信波特率
设备地址		4x1002	备用，用户不可写入任何值。
按键 1 对应继电器		4x0501	U16 低八位是第几路继电器 高八位是设备地址
按键 2 对应继电器		4x0502	U16 出厂默认：按键 1 对应设备地址 1 的继电器 1，按键 2 对应设备地址 1 的继电器 2，以此类推。 如：4x0501 的数值设置为 0x0208, 按键 1 控制设备地址为 2 的模块中的第 8 个继电器。

波特率数值对应表

数值	波特率
0	9600
1	2400
2	4800
3	9600
4	19200
5	38400

七、技术支持联系方式

联系电话：4008128121、010-82899827/1-803

联系 QQ：4008128121

官网：www.juyingele.com

联系电话和 QQ：4008128121